

blocs de 186 habitatges Badalona
Barcelonès

Promotor
Inmobiliària Colonial, SA

arquitectura
Laviña-de la Villa
Arquitectura, SLP

superfície 21.694 m²

PEM instal·lacions
2.008.848,88 €

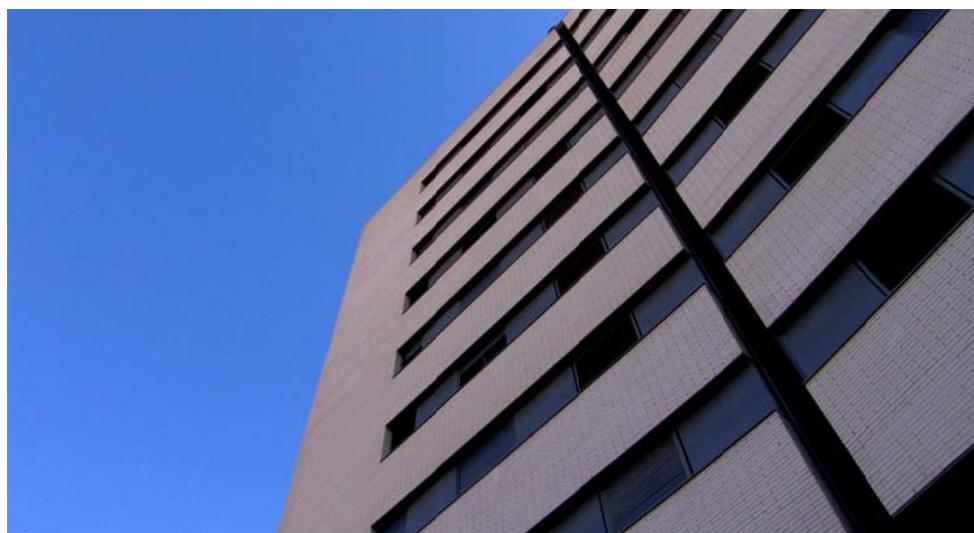
- sanejament
- xarxa d'aigua freda i aigua calenta sanitària
- electricitat i enllumenat
- gas
- climatització, calefacció i ventilació
- audiovisuals i dades, i control centralitzat
- protecció contra incendis
- protecció i seguretat

2002

projecte instal·lacions
llicència ambiental
aparcament

2003

direcció d'obra
legalitzacions



blocs de 186 habitatges

Badalona
Barcelonès

